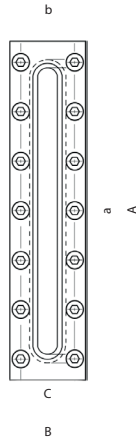


RECHTECKSCHAUGLAS

HUBLOT RECTANGULAIRE

SPIONCINO RETTANGOLARE

SCHAUGLÄSER



- 2901.01.016
- 2902.01.016
- 2901.02.016
- 2902.02.016
- 2901.03.016
- 2902.03.016
- 2901.04.016
- 2902.04.016
- 2901.05.016
- 2902.05.016

| | A | B | C | a | b | (BAR) | max | Glastyp | INOX | S235 |
|-------------|-----|----|----|-----|----|-------|---------|------------------------|------|------|
| | | | | | | | | verre • vetro | | |
| 2901.01.016 | 170 | 70 | 50 | 124 | 18 | 16 | 243 °C | Borosilikat (DIN 7080) | ✓ | ✗ |
| 2902.01.016 | 170 | 70 | 50 | 124 | 18 | 16 | 100 °C | Natronkalk (DIN 8902) | ✓ | ✗ |
| 2901.02.016 | 250 | 70 | 50 | 204 | 18 | 16 | 243 °C | Borosilikat (DIN 7080) | ✓ | ✗ |
| 2902.02.016 | 250 | 70 | 50 | 204 | 18 | 16 | 100 °C | Natronkalk (DIN 8902) | ✓ | ✗ |
| 2901.03.016 | 300 | 70 | 50 | 264 | 18 | 16 | 243 °C | Borosilikat (DIN 7080) | ✓ | ✗ |
| 2902.03.016 | 300 | 70 | 50 | 264 | 18 | 16 | 100 °C | Natronkalk (DIN 8902) | ✓ | ✗ |
| 2901.04.016 | 350 | 70 | 50 | 304 | 18 | 16 | 243 °C | Borosilikat (DIN 7080) | ✓ | ✗ |
| 2902.04.016 | 350 | 70 | 50 | 304 | 18 | 16 | 100 °C | Natronkalk (DIN 8902) | ✓ | ✗ |
| 2901.05.016 | 400 | 70 | 50 | 354 | 18 | 16 | 243 °C | Borosilikat (DIN 7080) | ✓ | ✗ |
| 2902.05.016 | 400 | 70 | 50 | 354 | 18 | 16 | 100 °C | Natronkalk (DIN 8902) | ✓ | ✗ |



STANDARDS

AUSRÜSTUNG | STANDARDS

ÉQUIPEMENT | NORME

L'EQUIPAGGIO | STANDARD

SCHAUGLÄSER

HUBLOTS | SPIONCINI

| | |
|---|---|
| <p>Standardausführung für Blockflansch-, Längs- und Rechteckschaugläser</p> <ul style="list-style-type: none"> • Blockflansch: WS 1.4404/1.4571 oder ähnlich • Deckflansch: WS 1.4301 oder ähnlich • Glasplatte: Borosilikat DIN 7080/Natronkalk DIN 8902 • Dichtungen: beidseitig KlingerSil C4400 • Schrauben: A2 | <p>Standardausführung für Schraubschaugläser:</p> <ul style="list-style-type: none"> • Einschweisstützen: WS 1.4404 oder ähnlich • Nutmutter: WS 1.4301 oder ähnlich • Glasplatte: Borosilikat DIN 7080/Natronkalk DIN 8902 • Dichtungen: beidseitig KlingerSil C4400 |
| <p>Exécution standard pour hublots à brides, hublot longs et rectangulaires</p> <ul style="list-style-type: none"> • Bride à souder: WS 1.4404/4571 ou similar • Bride couvercle: WS 1.4301 ou similar • Verre: Borosilikat (DIN 7080)/Natronkalk (DIN 8902) • Joints: KlingerSil C4400 • Vis: A2 | <p>Exécution standard pour hublots é visser</p> <ul style="list-style-type: none"> • Embase à souder: WS 1.4404 ou similar • Ecrou cranté: WS 1.4301 ou similar • Verre: Borosilikat (DIN 7080)/Natronkalk (DIN 8902) • Joints: KlingerSil C4400 |
| <p>L'equipaggio per spioncino DIN 28120, sponcino lungo e spioncino rettangolare:</p> <ul style="list-style-type: none"> • Flangia da saldare: WS 1.4404/4571 o simile • Flange coperchio: WS 1.4301 o simile • Piatta di vetro: Borosilikat (DIN 7080)/Natronkalk (DIN 8902) • Guarnizione: KlingerSil C4400 • Vite: A2 | <p>L'equipaggio per spioncino aviato DIN 11851:</p> <ul style="list-style-type: none"> • tubo: WS 1.4404 o simile • Madre: WS 1.4301 o simile • Piatta di vetro: Borosilikat (DIN 7080)/Natronkalk (DIN 8902) • Guarnizione: KlingerSil C4400 |